



Mercado está em ascensão

Produção de cordeiros e de leite de cabras crescem e criadores apostam na atividade



A Feinco (Feira Internacional de Caprinos e Ovinos) de 2010 realizada durante os dias 09 a 13 de março no Centro de Exposições Imigrantes, em São Paulo, recebeu mais de 26 mil visitantes. A Top in Life marcou presença na Feira, em stand conjunto com a CRV Lagoa e Intervet, atendendo aos criadores de ovinos e caprinos fornecendo informações sobre a IATF e o mercado de genética que cresce cada dia mais. Tivemos a presença de grandes parceiros no evento, como:

Caprivama - O criador Pedro Paulo comenta sobre o crescimento da raça Saanen no Nordeste, onde o incentivo governamental garante a compra de leite, e a atuação de algumas associações que fomentam a criação e o consumo regional o que refletido em aumento de demanda por genética. Temos aproveitado esse momento, estamos “exportando” nossa genética para o Nordeste, a exemplo da progênie do RUSSO da CAPRIVAMA, reprodutor que tem agregado persistência de lactação em sua progênie, alta produção – animais com lactações de 1.500 kg de leite por 365 dias – além de uma de suas filhas ter sido recordista nacional. Outro reprodutor interessante é o KUWAIT da CAPRIVAMA, é um bode produto de inseminação com sêmen francês, tornando-se uma opção interessante para refrescamento de sangue na raça. “É um dos poucos animais com sua linhagem – um filho de Jasmin”.

Rancho das Cabras - “Enfim, o leite de cabra está sendo descoberto, devido à busca de alimento de qualidade e versatilidade, já que o leite de cabra atende a alta gastronomia com queijos de pratos finos, vendidos em restaurantes principalmente das capitais paulistas e cariocas e a culinária doméstica que cada dia mais reconhece o valor dos produtos de leite de cabra”, afirma José Walter da Silva. “Acreditamos que o preço do leite de cabra ainda está elevado, mas o mercado provavelmente forçará os produtores a redução de custo de produção, fato passível com a profissionalização do setor”. De acordo com José Walter, somente com economia de escala, o preço será mais acessível à sociedade. “Eu tenho esperança que em breve vamos encontrar nas prateleiras dos mercados, leite de cabra em abundância junto com leite de vaca”. O melhoramento

genético é imprescindível para que o setor se profissionalize e atinjamos tais objetivos. O Rancho das Cabras reconhece que a parceria com a Top in Life e a CRV é importantíssima para garantir a democratização de uma genética superior, trabalhamos por mais de 25 anos na seleção do nosso rebanho e hoje podemos enviar esse material para todo país. Podemos destacar o JOSÉ DE POÇOS DE CALDAS, um doador de sêmen que traduz nosso trabalho de seleção, é irmão próprio da GASELA POÇOS DE CALDAS, cabra recordista nacional em torneios leiteiros e destaque no Controle Leiteiro Oficial, com uma lactação de mais de 2.000kg em 270 dias, considerada uma das melhores cabras em todo mundo.

FBJ Agropecuária - Rolderick Brito afirma que a ovinocultura vive um momento crescente no Nordeste, principalmente na atividade de produção de cordeiros precoces, visando atender um mercado consumidor seletivo, onde os preços são compensadores, mas para atendê-lo temos que nos profissionalizar. O melhoramento genético é sem dúvida importante nesse cenário. Outro fator importante tem sido o associativismo em prol de um interesse comum. “O nosso diferencial é o corpo, a Associação é composta por homens de bem, e vários reunidos com o mesmo objetivo, o resultado sempre é compensatório e satisfatório”, comenta. Na FEINCO trouxemos exemplares filhos do FBJ GRAFITE, que tem nos dado ótimos resultados com a qual temos conquistado resultados de sucesso.

IATF no rebanho comercial da UNIMAR

A parceria da Top in Life, CRV Lagoa, Intervet e a Cabanha UNIMAR em programa de IATF no rebanho comercial resulta em 56,5% de prenhez. Foram 214 matrizes das raças Suffolk e Highlander inseminadas com sêmen dos reprodutores Brutus e Apolo da Unimar. De acordo com o professor e pesquisador Dr. Cledson Augusto Garcia, o resultados de prenhes no total foram bastante interessantes com 121 fêmeas prenhes. “Nós fomos pioneiros em inseminar por IATF pelo método transcervical um lote com volume grande de animais em rebanho comercial, e ainda inseminando borregas. Nesta categoria obtivemos 50% de prenhez, o que foi positivo. Estaremos inseminando outros lotes e para finalizar a pesquisa só estamos aguardando os nascimentos, pois esperamos um número maior de partos duplos”.

Notou-se que o resultado da IATF com doses de sêmen do BRUTUS DA UNIMAR foi de 58% de Prenhes, enquanto que o resultado com sêmen do APOLO da UNIMAR foi de 55%, resultados sem diferença significativa. “Como conclusão, podemos dizer que a IATF em ovinos é plausível com bons resultados”. Marcelo Roncolletta da Top in Life complementa que “o sucesso foi resultado de um conjunto de fatores, animais bem manejados, em condições nutricionais e sanitárias adequadas, inseminadores muito bem capacitados e sêmen de qualidade”.

Top in Life marca presença na Agrishow 2010

Demonstração prática de IA com inseminação em 25 cabras leiteiras foi um dos destaques do evento

A Top in Life Biotecnologia Genética Animal participou pelo segundo ano da maior feira de produtos e suplementos agrícolas da América Latina, a Agrishow que aconteceu entre os dias 26 a 30 de abril em Ribeirão Preto (SP).

Em parceria com central genética CRV Lagoa de Sertãozinho (SP), a Top in Life também contou com clientes e parceiros como a Unimar (Universidade de Marília), que esteve presente com os ovinos da raça Suffolk e cães de pastoreio, e do Rancho das Cabras e a Caprivama com caprinos Saanen.

Além da presença de doadores de nossa bateria como RUSSO DA CAPRIVAMA, IGOR E JOSÉ DE POÇOS DE CALDAS vários outros animais ajudaram na vitrine montada para ilustrar o potencial da raça e perspectivas de mercado. O destaque maior da Feira foi a GASELA POÇOS DE CALDAS, irmã do próprio José Poços de Caldas, cabra considerada uma das mais produtivas do mundo, recordista de torneios leiteiros e do Controle Oficial Leiteiro Embrapa/Caprileite (lactação de mais de 2.000kg em 270 dias, lactação ainda não finalizada).

“Foi muito interessante nossa participação da Agrishow este ano, pois ficamos empolgados com a grande procura de criadores por esclarecimentos sobre IA, além de informações para o mercado de carne e leite ovinos e para a produção de leite em caprinos, um mercado de ótimas perspectivas no país”, comenta Marcelo Roncoletta. A novidade na Feira que surpreendeu a todos foram as demonstrações técnicas de IA em ovinos, realizadas no próprio stand da Top in Life, que reunia um grande público, interessados em conhecer o funcionamento dessa técnica e que atingiu seu objetivo de desmistificar a técnica de IA em ovinos. “O público presente estava bem interessado, com isso, foi um sucesso as dinâmicas”.



Parceria em prol da caprinocultura leiteira em Presidente Bernardes

A Top in Life realizou mais um Dia de Campo no último dia 25 de abril na Fazenda Societária Renascer, localizada no Bairro São João em Presidente Bernardes. O III Dia de Campo da Caprioeste teve como tema: “Manejo reprodutivo utilizando inseminação artificial em cabras” e contou com a presença de 35 pessoas, entre agricultores e estudantes de Zootecnia, Agronomia e Veterinária.



I Curso de Qualificação de Mão de Obra em Caprinocultura de leite

A Top in Life realizou o I Curso de Qualificação de Mão de obra em caprinocultura leiteira entre os dias 14 e 15 de maio em Presidente Bernardes (SP). O objetivo do curso foi levar informações relacionadas aos aspectos teórico-práticos do manejo de caprinos leiteiros visando aumento de eficiência produtiva e qualidade de produtos. O palestrante foi o zootecnista Flávio Melo, que manteve a atenção de um público alvo de mais de 30 Associados da Caprioeste, além de produtores rurais. Os trabalhos de capacitação continuam em parceria com a Caprioeste e Top in Life visando atender os pequenos produtores de perfil familiar, mas que vislumbram investir no profissionalismo que a cadeia demanda para o seu crescimento sustentável.

EXPEDIENTE

Conselho editorial: Marcelo Roncoletta, Erika Morani, Fábio Wolanski e Levi Morani

Coordenação editorial: swTH Scuzinet Comunicação & Web (16) 3237-9197 / contato@swthscuzinet.com.br

Jornalista Responsável: Thell de Castro - MTb 41.364

Jornalistas: Godi Júnior e Milena Tomazini

Colaboração: Jônatas Mesquita

Projeto gráfico e diagramação: swTH Scuzinet

Parceria com ASCO/USP fortalece Top in Life na produção de sêmen

Parcerias de sucesso garantem excelentes resultados para a central



O pesquisador Arnaldo Dantas falou de sua parceria com a Top in Life durante a FEINCO 2010.

Uma parceria de sucesso e que gera grandes resultados, teve início em 2003 e continua crescendo com grandes projetos. De acordo com o coordenador do programa de melhoria genética de ovinos e caprinos da ASCO/USP, Arnaldo Dantas Barreto Neto, comenta que antes dessa parceria, os métodos de seleção utilizados na época eram baseados em avaliações visuais. Com a parceria, surgiu um método mais moderno, que já era aplicado em bovinos, e foi adaptado para aplicação em ovinos.

“É a primeira vez que essa tecnologia é utilizada em ovinos aqui no Brasil, nós avaliamos 14 características, de alta importância econômica para a atividade. E obtemos mais de 21 mil informações, ou seja, um número bastante significativo”, aponta Dantas. Hoje, esse programa é a maior base de dados genéticos da raça Santa Inês. A raça conquistou seu espaço no mercado por sua finalidade ser a produção de carne e sêmen.

A Top in Life, consagrou nessa parceria a disponibilização de sêmen de diversos reprodutores para serem provados pelo Programa a um custo bastante atraente o que aumenta o

número de animais avaliados pelo programa. “Essa parceria é muito importante, pois facilita em detalhe técnico, ou seja, nós temos filho do mesmo reprodutor, em diversos rebanhos para que os cálculos possam ter mais precisão”, afirma o pesquisador.

Novidade do Anuário 2010 – criamos uma ferramenta para auxiliar na seleção e escolha do reprodutor doador de sêmen – índices destacados como moedas no anuário 2010 – para HABILIDADE MATERNA E TERMINAÇÃO – índices criados ponderando-se as DEPs das características de interesse para uma matriz produtiva e de cordeiros precoces e pesados.

Destaques da bateria – A Top in Life foi a primeira Central do Brasil a disponibilizar sêmen de reprodutores ovinos provados no Brasil – Enlevo, Deboche e Agromasa 13A já constavam como destaques do Anuário de 2009 e agora para 2010 tivemos a inclusão do Vulcano “Canafistula 975” e do Chapéu do Sol Turbo 705. O Vulcano foi o 1º no ranking do ÍNDICE TIL MATERNO TOTAL – que pode ser traduzido como a opção garantida para gerar as futuras matrizes de seu rebanho. Já o Turbo 705, apesar de jovem, foi o destaque no ÍNDICE TIL TERMINAL – a opção para produção de cordeiros para abate, agregando precocidade e ganho de peso.



Vulcano



Turbo

É HORA DA RECEITA!

Cordeiro Especial



Ingredientes

- 2 kg de costela de cordeiro
- 8 dentes de alho
- 1 cebola grande
- 3 folhas de louro
- 2 galhos de hortelã fresca
- 3 galhos de salsa fresca
- 8 colheres de sopa de azeite extra virgem
- 1 colher de sopa de sal grosso
- 1 xícara de vinho branco seco
- 1 colher de café de pimenta vermelha seca
- Água quente

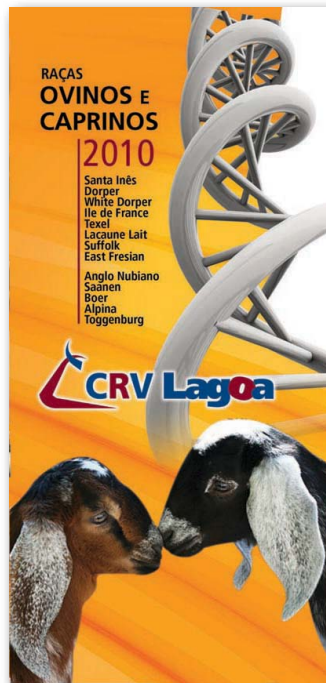
Modo de Preparo

1. Corte as costelas do cordeiro em pedaços de 10x10 cm
2. Coloque em uma tigela e cubra com água fervendo por 10 minutos (escalde para tirar o almiscar do cordeiro)
3. Escorra
4. Corte os temperos grosseiramente, esprema os dentes de alho, tempere o cordeiro com cebola, alho, hortelã, pimenta, sal grosso, 2 colheres de azeite, e o vinho, mexa e deixe marinado por 20 minutos
5. Enquanto aguarda prepare os acompanhamentos: bata cozida e arroz branco
6. Em uma panela grande deite 2 colheres de azeite e aqueça, doure as costelinhas do cordeiro, caberá uns 3 pedaços, doure os dois lados
7. Leve para uma travessa e doure outros 3 com outras 2 colheres de azeite, até completar todos os pedaços
8. A cada passo sua panela tomará mais uma corzinha, nesta panela refogue o molho do marinado, até perder todo o caldo
9. Acrescente então os pedaços dourados das costelinhas de cordeiro, mexa bem, junte 4 xícaras de água quente, mexa, prove o sal, tampe e deixe cozinhar por 30 minutos
10. Mexa de vez em quando, ao final dos 30 minutos, caso não esteja cozido a seu gosto, coloque água aos poucos e deixe chegar a seu ponto de cozimento
11. Ao final deixe um pouco de caldinho.

Fonte: Tudo Gostoso

ANUÁRIO 2010

CRV Lagoa e Top in Life lançam Anuário Ovinos e Caprinos 2010



A CRV Lagoa e a Top in Life lançaram recentemente seu Anuário Ovinos e Caprinos 2010, com o que há de melhor na genética dessas raças. A publicação é resultado da parceria entre as empresas, já em seu terceiro ano de pleno sucesso e crescimento.

No Anuário, são apresentadas diversas novidades e reforços para a bateria. O número de raças presentes na publicação, inclusive, aumentou. Nas raças de Ovinos, são apresentados reprodutores Santa Inês, Dorper, White Dorper, Ile de France, Texel, Lacaune Lait, Suffolk e East Friesian. Já nos Caprinos, estão presentes reprodutores das raças Anglo Nubiano, Saanen, Boer, Alpina e Toggenburg.

O Anuário pode ser solicitado através do telefone (16) 2105-2299 ou da equipe de consultores de campo da CRV Lagoa espalhada por todo o Brasil, ou então pode ser conferida a edição digital no site www.crvlagoa.com.br.

Agenda: Inseminação Artificial em ovinos e caprinos

A Top in Life realiza o Curso de Inseminação Artificial em Ovinos e Caprinos nos próximos dias 19 a 21 de maio, 16 a 18 de junho, 07 a 09 de julho e em outras datas até o final do ano na própria sede da central em Jaboticabal (SP) que podem ser conferidas no site www.topinlife.com.br. São três dias de curso com aprendizado de técnicas, morfologia e manejo, além de demonstração prática. Estudantes do curso de IA da CRV Lagoa têm desconto. Mais informações e inscrições pelo telefone: (16) 3203-7555, ou email: administracao@topinlife.com.br.

Top in Life oferece Consultoria e Gestão Agropecuária

A Top in Life apresenta uma oportunidade de transformar sua propriedade rural em uma atividade lucrativa, aumentando seu profissionalismo, eficiência e competitividade no setor ovino-caprinocultura. A central tem em seu escopo uma série de serviços que visa dar suporte ao criador de ovinos e caprinos, seja no contexto Elite e Comercial, focando as necessidades específicas de cada setor. Orçamentos podem ser solicitados pelo administracao@topinlife.com.br

Artigo técnico: Bode está no botijão

Quais são os diferenciais que tornam um bode um doador de sêmen?

Muitos criadores ainda têm dúvidas sobre as vantagens da inseminação artificial em caprinos, dúvidas que recaem sobre os resultados de prenhez obtidos com a técnica e dúvidas sobre os doadores de sêmen quanto doador de genética.

Quanto ao resultado de prenhez é sempre necessário lembrar que bons resultados são inerentes a uma somatória de fatores, sendo três os principais: **(1) o manejo da propriedade, (2) um inseminador qualificado, (3) sêmen de qualidade**, portanto alguns fatores de responsabilidade do técnico, outros da empresa industrializadora e comercializadora do sêmen e outros de responsabilidade da propriedade, todos com a mesma importância.

Sobre o manejo da propriedade, recaem atenções aos aspectos nutricionais, sanitário, ambiência e práticas de manejo geral, todas de responsabilidade da propriedade e com influência enorme nos resultados de produtividade do rebanho. Não se pode cobrar eficiência reprodutiva, sem que os animais tenham condições mínimas necessárias.

Sobre a capacitação da mão de obra, fator de extrema importância também, que deve ser selecionada e treinada de forma a preparar o inseminador. Cursos são oferecidos para essa capacitação, além de selecionar indivíduos que mostrem afinidade a técnica, já que nem todo mundo apresenta as características desejáveis para um inseminador, como paciência, higiene, concentração e destreza. Cabe salientar que certamente a prática implementa algumas características a mais.

Sobre a qualidade do sêmen, pode-se desdobrar esse conceito em pelo menos três novos conceitos: **(a) a qualidade reprodutiva, (b) a qualidade sanitária e (c) a qualidade genética que a dose de sêmen carrega**. Sob os aspectos da qualidade reprodutiva e sanitária, ambos ficam sob a responsabilidade dos técnicos e empresas do setor em garantir que a dose de sêmen possua um padrão mínimo (vide tabela 01 com o padrão do sêmen da Top in Life) para ser considerado produto comercial. Um dos grandes diferenciais do sêmen coletado e industrializado em Central é a possibilidade do controle de diversas doenças sexualmente transmissíveis pelo sêmen. Para tal, a Central deve seguir um protocolo recomendado pelo Ministério da Agricultura, incluindo o registro do estabelecimento e dos doadores de sêmen, além de um protocolo sanitário estabelecido pela empresa visando que o doador de sêmen seja livre das principais doenças sexualmente transmissíveis ou daquelas que poderiam vir a afetar a produtividade do rebanho (vide tabela 02 com o controle sanitário realizado na Top in Life).

Sob o aspecto da qualidade genética, existem três principais fatores considerados para introduzir um animal na bateria de doadores de nossa Central: **o pedigree**, no qual consideramos a história da família do reprodutor e o trabalho de seleção realizado no rebanho de origem; a sua **produção**, no qual consideramos a sua progênie e as características zootécnicas desejáveis que o reprodutor agrega; e seu histórico em pistas e



Marcelo Roncoletta
Diretor Técnico da Top in Life

julgamentos, que ajuda na seleção e verificação de característica fenotípicas desejáveis a raça.

É necessário ponderarmos depois qual o mercado que o reprodutor e/ou doador pode atender. Em ovinos e caprinos existem mercados bem distintos quando elencamos o mercado para o rebanho elite e o rebanho comercial, para leite e para carne. Animais destinados ao rebanho comercial devem agregar em características como precocidade e ganho de peso, mantendo ou melhorando algumas características fenotípicas, ou seja, a avaliação de sua progênie é muito importante – as melhores ferramentas para a seleção de doadores seria através de Programas de Avaliação Genética, que geram as DEPs e prova dos doadores, mas infelizmente o Brasil ainda não possui nenhum programa destinado a caprinos.

Já no mercado comercial de leite, como o produto de interesse só pode ser mensurado nas filhas e netas dos doadores, o foco de avaliação muda um pouco. Logicamente, a avaliação da produção das filhas torna-se a melhor garantia do potencial do doador, porém em função do tempo necessário para essa avaliação – as filhas precisam nascer, crescer, gestar, parir e produzir - passamos a considerar também o pedigree e o histórico de produção de avós, mães e irmãs dos doadores como ferramenta de seleção dos doadores de sêmen.

Da mesma forma que nos animais de corte, podemos ter as DEPS, no leite também existe uma forma mais garantida de mensurar a produção das matrizes (avós, mães, irmãs e filhas) que é o Controle Leiteiro. Existe o controle leiteiro não-oficial e o Oficial, que é regulamentado e regido pela Embrapa e Caprileite. Ambos se realizados de forma idônea são grandes ferramentas para se conhecer melhor a produção de leite.

Como resultado dessa somatória de fatores é que contamos atualmente com 28 doadores de sêmen, sendo três da raça Boer, seis da raça Anglo Nubiano, dois da raça Alpino, dois da raça Toggemburg e 15 doadores da raça Saanen, todos selecionados dentro dos melhores plantéis do país e todos com sêmen dentro dos padrões mínimos exigidos pelo nosso Controle de Qualidade.

Continua na próxima página

Vale lembrar que não existe animal perfeito, mas temos sim a possibilidade de escolher a melhor opção para sua matriz, e essa escolha pode ser individualmente realizada se necessário – uma grande vantagem da inseminação. E como forma de facilitar a seleção dos melhores doadores para cada matriz de seu rebanho, criamos alguns ícones indicativos que indicam quais as características que cada reprodutor agrega – uma novidade do catálogo de 2010 Top in Life / CRV Lagoa. E por essas razões é que bode bom está no botijão, use e abuse da inseminação.



Pierina Capril Por do Sol – **filha do OPÇÃO**. Cabrita de 1ª. cria com média de 6,22kg no Controle Leiteiro Oficial.

Tabela 01 - Parâmetros mínimos para a dose de sêmen produzida pela Top in Life estar em condições de comércio. Comparativamente os parâmetros recomendados pelo CBRA (Colégio Brasileiro de Reprodução Animal)

Parâmetros	CBRA	Top in Life
Dose inseminante	0,20 mL	0,20 mL
Motilidade 0h	>30%	>40%
Vigor 0h	>2	>3
Motilidade 3h/37°C		>20%
Vigor 3h/37°C		>2
Defeitos totais	<20%	<20%
Defeitos maiores	<10%	<10%
Integridade Membrana		>45%
Microbiológico		negativo

Libéria da Caprivama
- irmã do RUSSO.

1.189,5kg na 1ª lactação (301 dias) e 1.474kg na 1ª lactação (305 dias), vice campeã em sua categoria no CLO.



Gasela de Poços de Caldas

- mais de 2.000kg de leite aos 270 dias de lactação; a projeção da lactação aos 305 dias será um fenômeno, comparada às maiores produtoras de leite do mundo.

Tabela 02 - Doenças com controle por diagnóstico sorológico exame clínico para os doadores de sêmen na Top in Life.

Doenças	Ovinos	Caprinos
Brucelose (B.abortus)	X	X
Brucelose (B.ovis)	X	
Leptospirose	X	X
Tuberculose	X	X
MAEDI-VISNA	X	
CAE		X
Linfoadenite	X	X
Espermocultura	X	X



CONSULTORIA AVANÇADA EM PECUÁRIA

Qualidade em consultoria

Acesse nosso site:

www.coanconsultoria.com.br

Entre em contato via e-mail:

coanconsultoria@coanconsultoria.com.br

Seu investimento exige soluções de confiança



**LINHA CAPRINO
OVINO CULTURA**
INTERVET/SCHERING-PLOUGH



A orientação do Médico Veterinário é fundamental para o correto uso do medicamento.

 **Intervet**
Schering-Plough Animal Health

Intervet do Brasil
Veterinária Ltda.
0800-7070512

Schering-Plough Saúde
Animal Indústria e
Comércio Ltda.
0800-131113

*Intervet/Schering-Plough Animal Health é uma empresa composta pelas sociedades
Intervet do Brasil Veterinária Ltda. e Schering-Plough Saúde Animal Indústria e Comércio Ltda.*

Inseminação Artificial. A ferramenta certa para melhores resultados.

Animais com históricos comprovados e filhas em destaque garantem melhoramento genético ao seu rebanho.

Bode bom está no botijão. Use inseminação!

Opção Capril Por do Sol



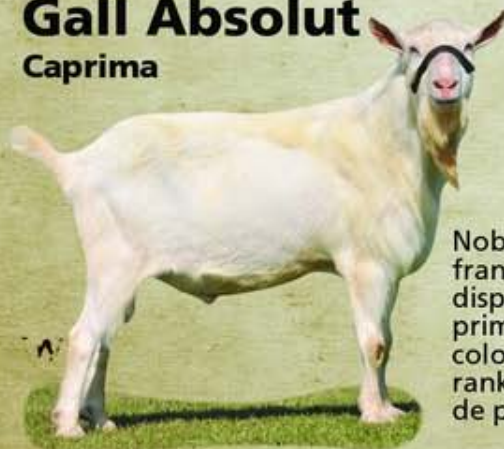
Animal provadíssimo! Filhas com mais de 5kg/dia em média na 1ª lactação. Destaque para arquitetura de úberes.

Giba de Poços de Caldas



Produção e arquitetura de úberes! Pai de reprodutores renomados e de filhas e netas destaques em Controle Oficial.

Gall Absolut Caprima



Nobre sangue francês! Tem filhas disputando as primeiras colocações no ranking nacional de produção.

José de Poços de Caldas



Soma René e Amazonas, dois grandes ícones da raça! Sua irmã própria, Gasela, tem média superior a 9kg/dia no CLO.

Veja outros destaques da nossa bateria, acesse www.crvlagoa.com.br

Ronald Martin Rauter, proprietário da Cabanha RR, cliente da CRV Lagoa / Top in Life em Gravataí, no Rio Grande do Sul, está muito satisfeito com os resultados obtidos. Rauter adquiriu 17 doses de caprinos da raça Saanen – 10 de Dengoso e sete de Gigo 1 – e conseguiu nada menos que 16 prenhezês. Ou seja, um resultado excepcional, já que com a IA transcervical o índice médio obtido é de 60%.



Genética a toda prova
Tel. (16) 2105.2299
www.crvlagoa.com.br